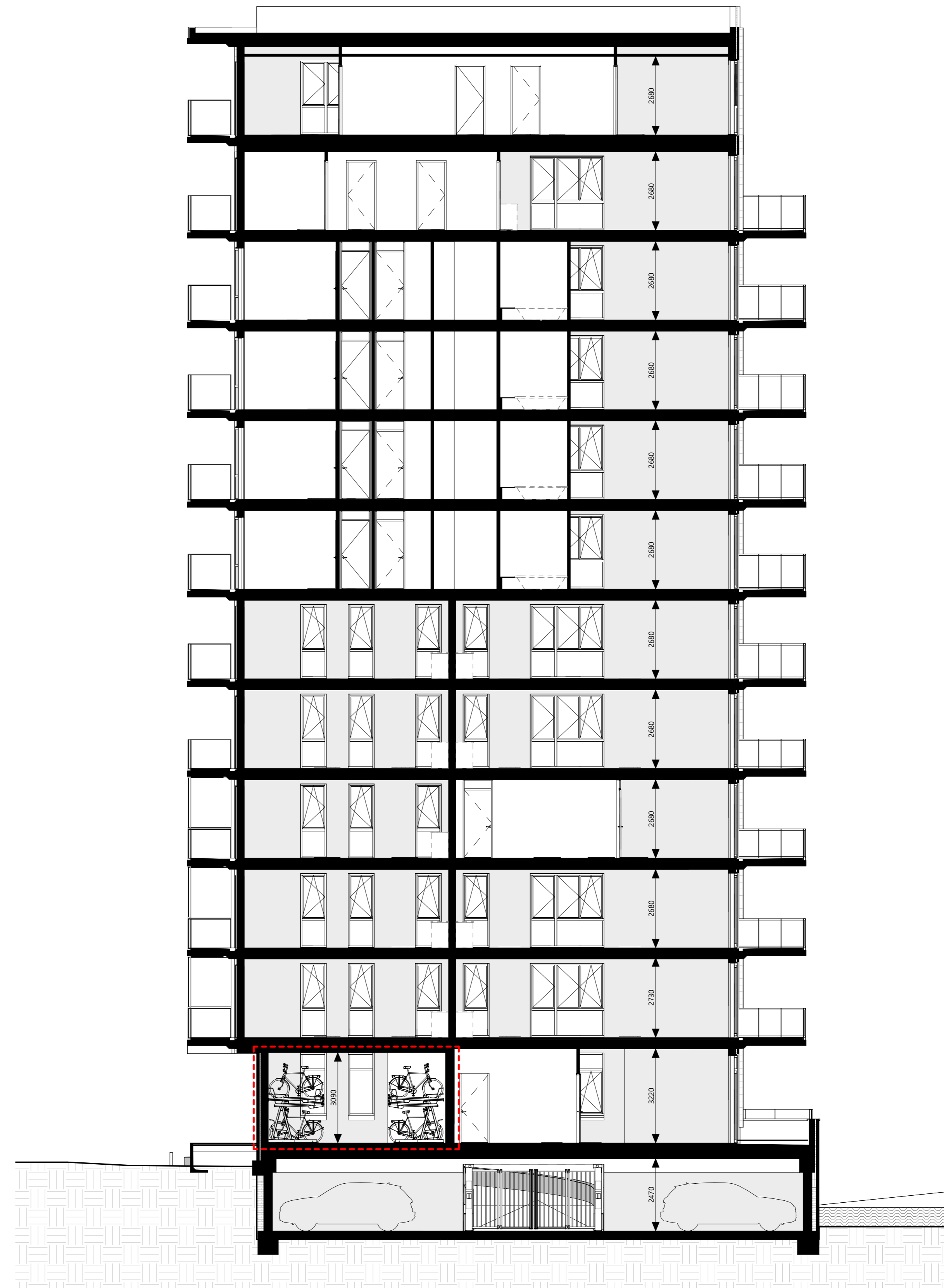
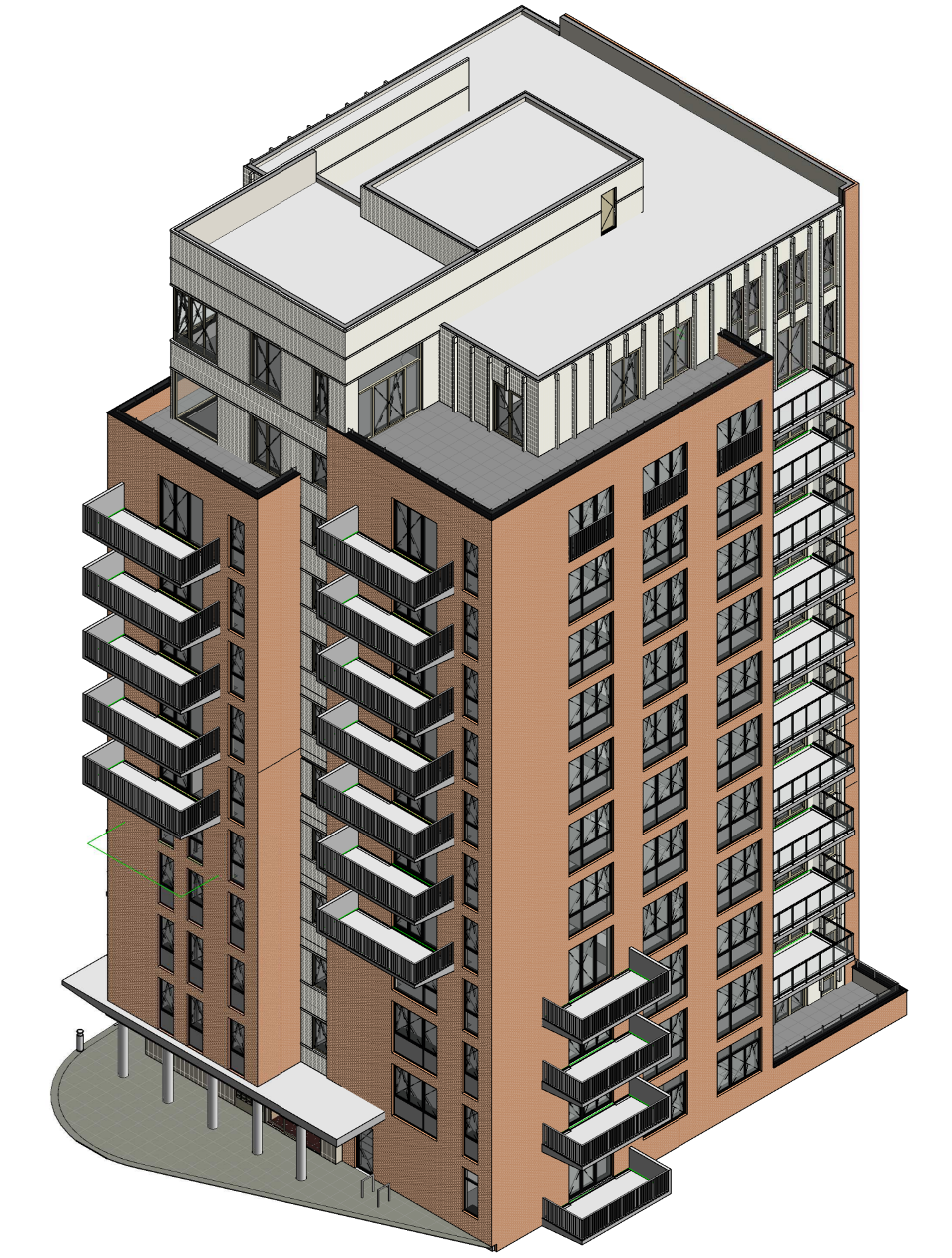


Plattegrond
1:50



doorsnede A
1:100

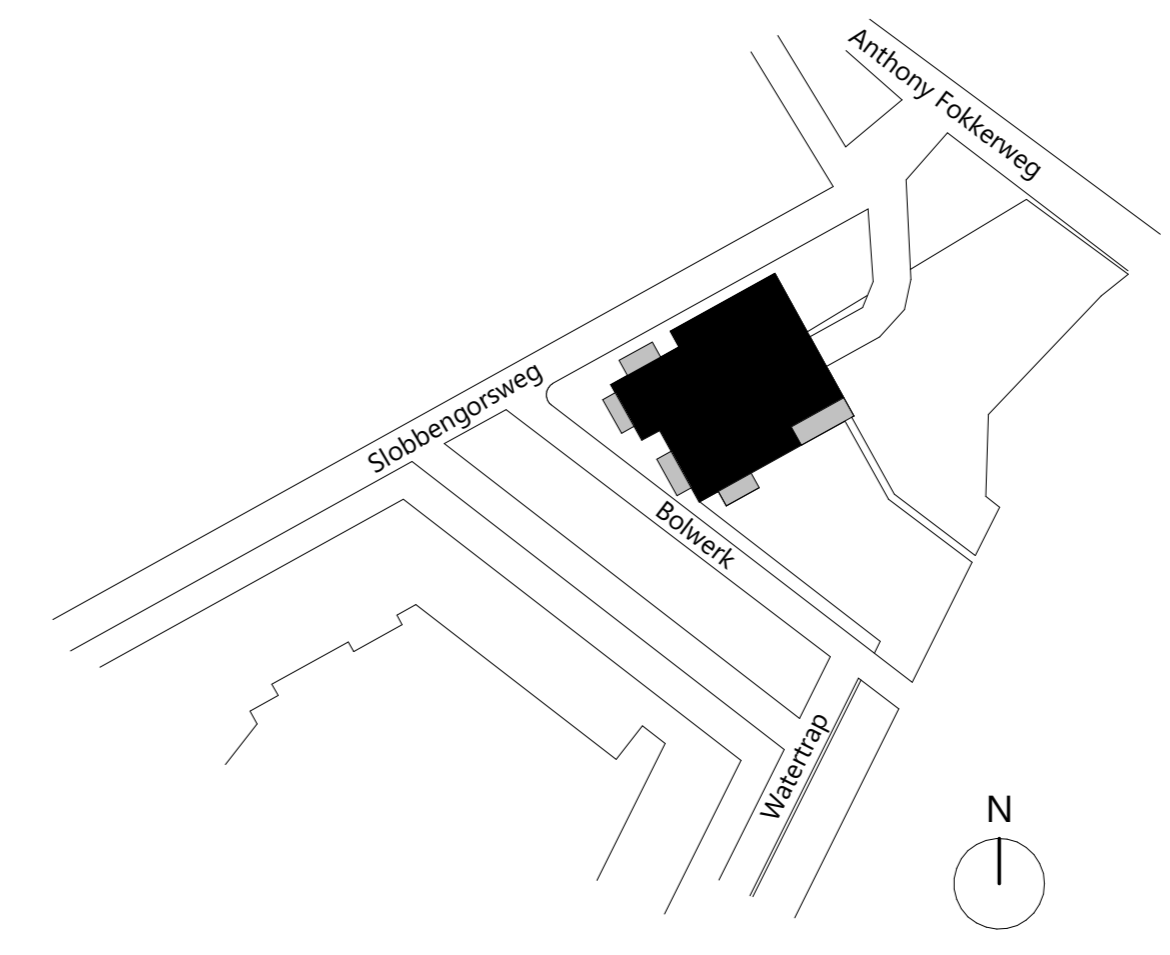


3D impressie vanaf zuidzijde

Legenda Installaties

	enkelpolige schakelaar		bedrade buisleiding
	serie schakelaar		onbedrade buisleiding
	wissel schakelaar		centraal aardpunt
	standen schakelaar		bedrukker
	plafond lichtpunt		Slow-Whoop
	wandlichtpunt		rookmelder
	enkele geaarde wcd		videofon intercom
	enkele geaarde wcd waterdicht		wandverlichtingsarmatuur
	dubbele geaarde wcd		meterkast
			zelfsluitende deur

- Posities van de elektrische radiator, WTW toe- en afvoerventielen en andere installatietechnische BEL-onderdelen zijn indicatief weergegeven en worden na uitwerking van de werktekeningen CAI vastgesteld. TEL telefoon/kaba fienst
- CAPEF moet rekening worden gehouden met een onderboudruimte voor de WTW en warmtepomp CO₂ aan circa 60cm. USB usb aansluiting
- EL Fegeleerkeken zijn indicatief weergegeven. Meer informatie kunt u vinden in de verkoopinformatie IC/Vegeleerwerk.com/videofon VV vloerverwarming verdeler
- MW/Keukenzone is indicatief weergegeven. wasdroger
- De op tekening aangegeven maten zijn circa maten. U dient er rekening mee te houden dat na het aanbrengen van wand- en vloerwerkzaamheden (tegels, stuwerk etc.) de netto bruikbare maten bij oplevering kunnen afwijken. WTW wtw-unit



Situatie
1:1000

MERWE HOOFD **VB Bouw**
Bouw & Onderhoud

VORM **bpd**

contracttekening
algemene ruimtes - begane grond

formaat: A0
schaal: 1:50 / 1:100
datum: 14-11-2023
tekeningnummer: 2.05 VT-001

Waarmaking
Deze contracttekening maakt onverbrekelijk deel uit van de technische omschrijving d.d. 14-11-2023 en de gesloten koop- en aannemingsovereenkomst voor het bij het 'contract' genoemde bouwnummer in het project Merwehoofd fase 9 te Papendrecht.