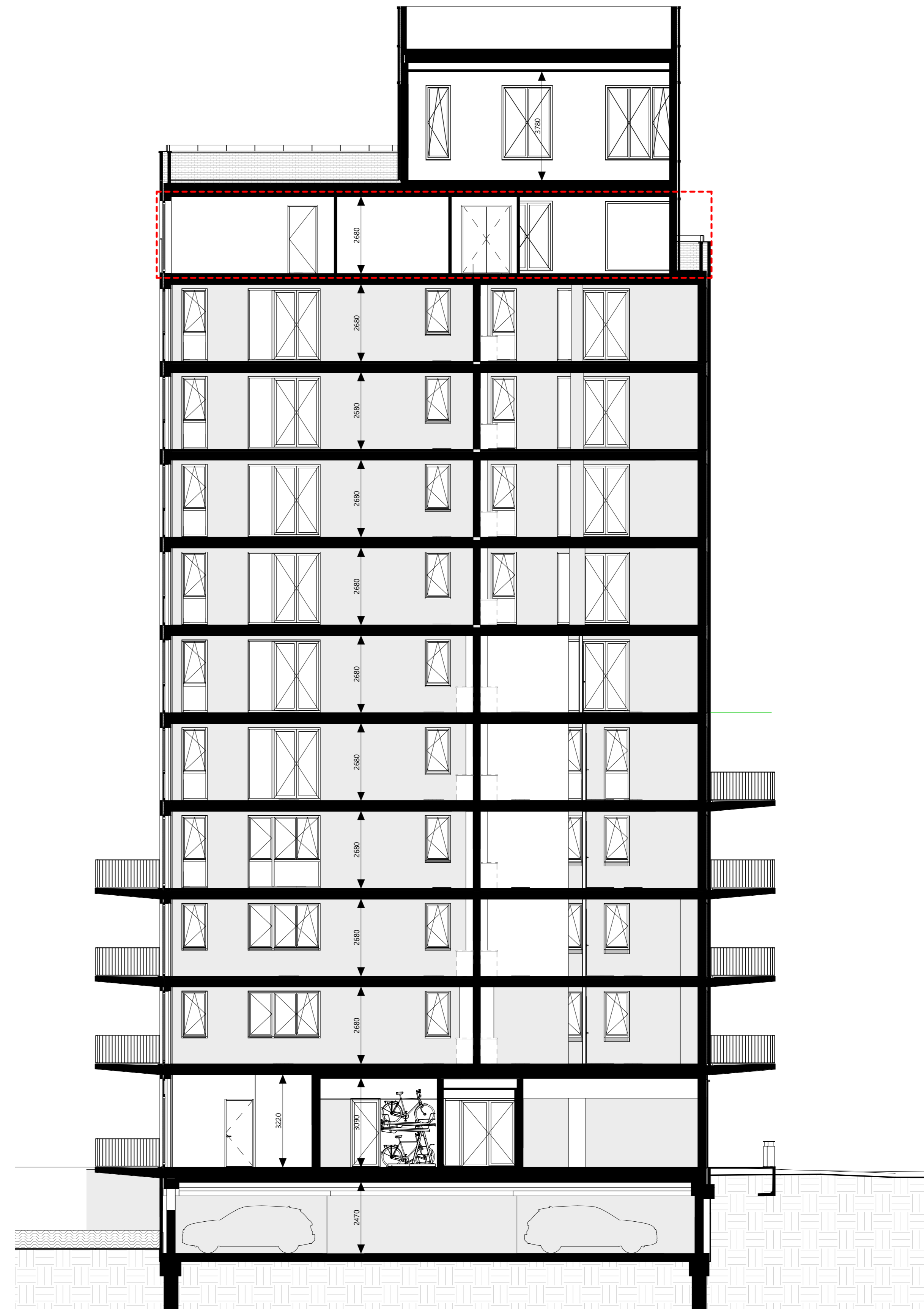
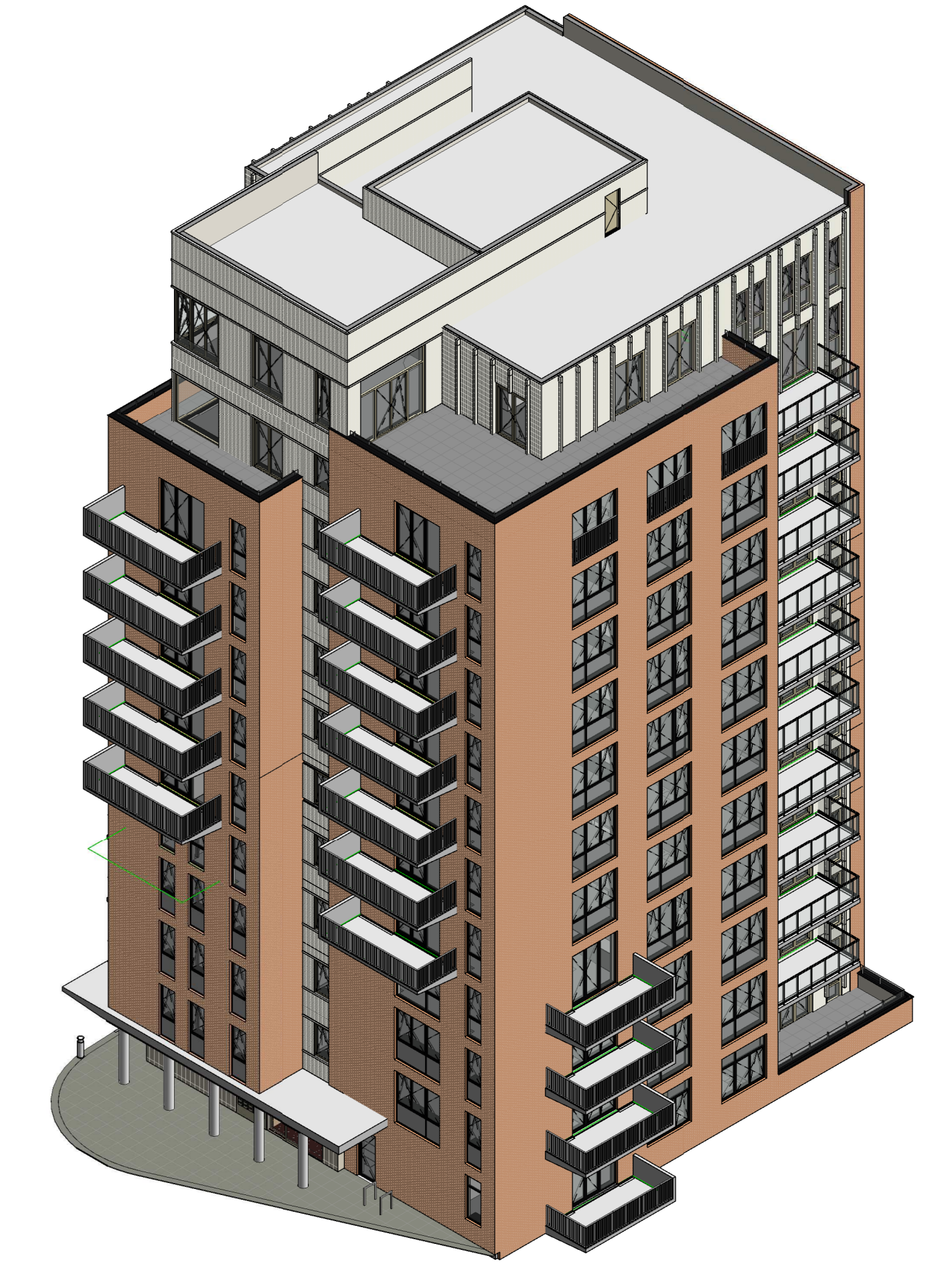


Plattegrond  
1:50



doorsnede B  
1:100



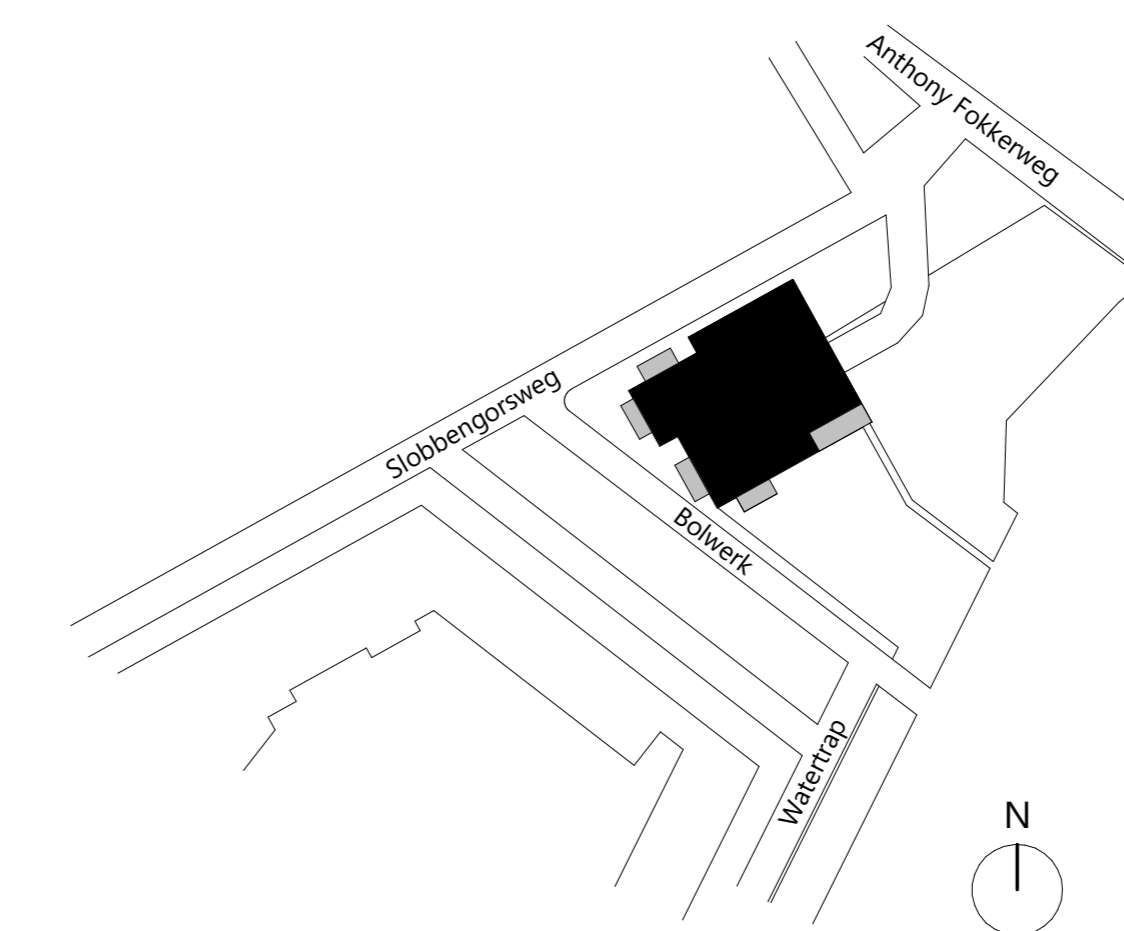
3D impressie vanaf zuidzijde

Legenda installaties

	enkeelpolige schakelaar		bedrade busleiding
	serie schakelaar		onbedrade busleiding
	wissel schakelaar		centraal aardpunt
	standen schakelaar		bedrukker
	plafond lichtpunt		Slow-Whoop
	wandlichtpunt		rookmelder
	enkele geaarde wcd		videofon intercom
	dubbele geaarde wcd		wandverlichtingsarmatuur
	dubbele geaarde wcd		meterkast
	zelfsluitende deur		zelfsluitende deur

BEL	bedrukker	SW	slow-whoop
CAP	televisie (utp)	TEL	telefoon/data (utp)
CO2	centraal aardpunt	TH	thermostaat
EL/RAD	co2 sensor	USB	usb aansluiting
IC/VF	elektrische radiator	VDD	vrijloop deurdranger
MV/RF	intercom/videofon	VV	vloerverwarming verdeler
R	mech. ventilatie bediening	WD	wasdroger
	RF schakelaar	WM	wasmachine
	rookmelder	WPB	warmtepompboiler
		WTW	wtw-unit

- Posities van de elektrische radiator, WTW toe- en afvoerventielen en andere installatietechnische onderdelen zijn indicatief weergegeven en worden na uitwerking van de werktekeningen vastgesteld.
- Er moet rekening worden gehouden met een onderhoudsruimte voor de WTW en warmtepomp van circa 60cm.
- Sanitair is indicatief weergegeven.
- Tegelsymbolen zijn indicatief weergegeven. Meer informatie kunt u vinden in de verkoopinformatie tegelwerk.
- Keukenzone is indicatief weergegeven.
- De op tekening aangegeven maten zijn circa maten. U dient er rekening mee te houden dat na het aanbrengen van wand- en vloerafwerkingen (tegels, stucwerk etc.) de netto bruikbare maten bij oplevering kunnen afwijken.



Situatie  
1:1000



contracttekening  
bnr. 36 - tiende verdieping

formaat: A0  
schaal: 1:50 / 1:100  
datum: 14-11-2023  
tekeningnummer: 2.05 VT-36

Waarmaking  
Deze contracttekening maakt onverbrekelijk deel uit van de technische omschrijving d.d. 14-11-2023 en de gesloten koop- en aannemingsovereenkomst voor het bij het 'contract' genoemde bouwnummer in het project Merwehoofd fase 9 te Papendrecht.