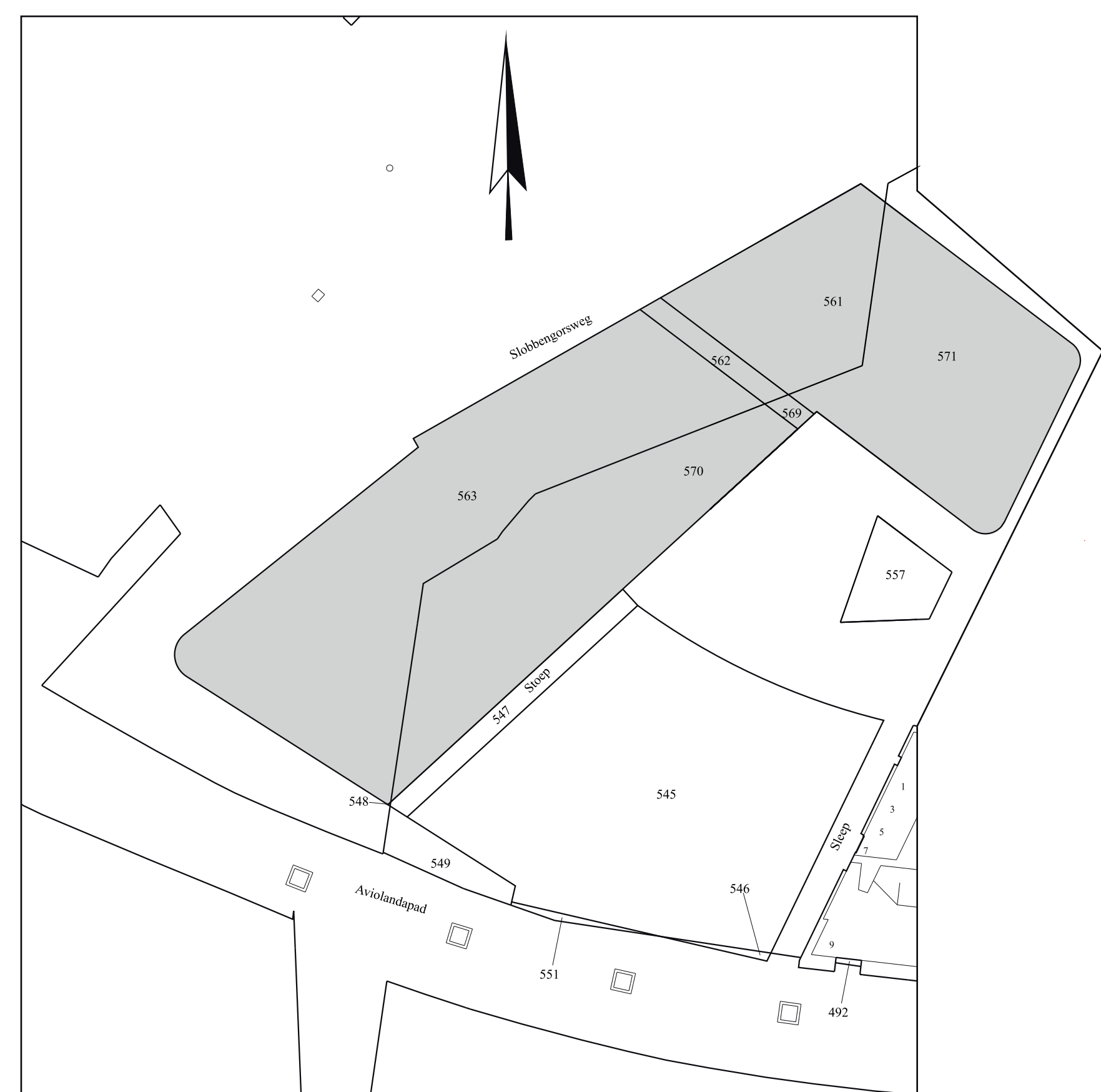
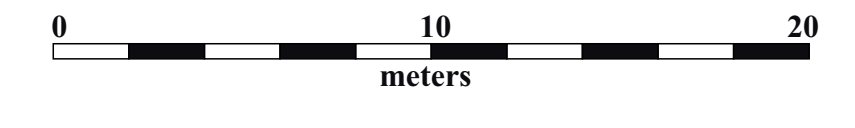


niveau -1 stallingsruimte



Kadastrale Situatie
 Gemeente Papendrecht
 Sectie D
 Nummers 561 - 562 - 563 - 569 - 570 - 571.
 Schaal 1 : 1000



SPLITSINGSTEKENING

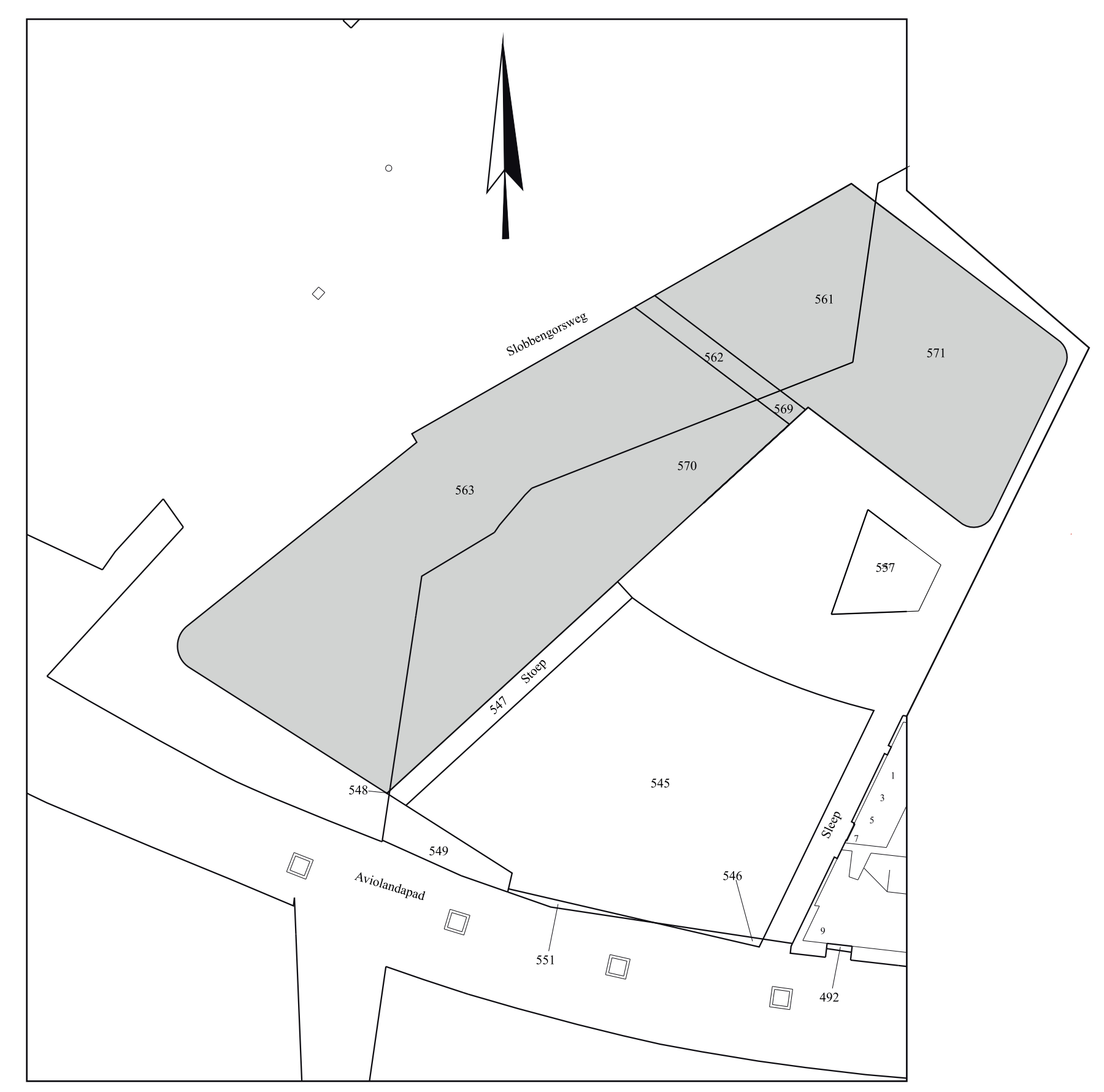
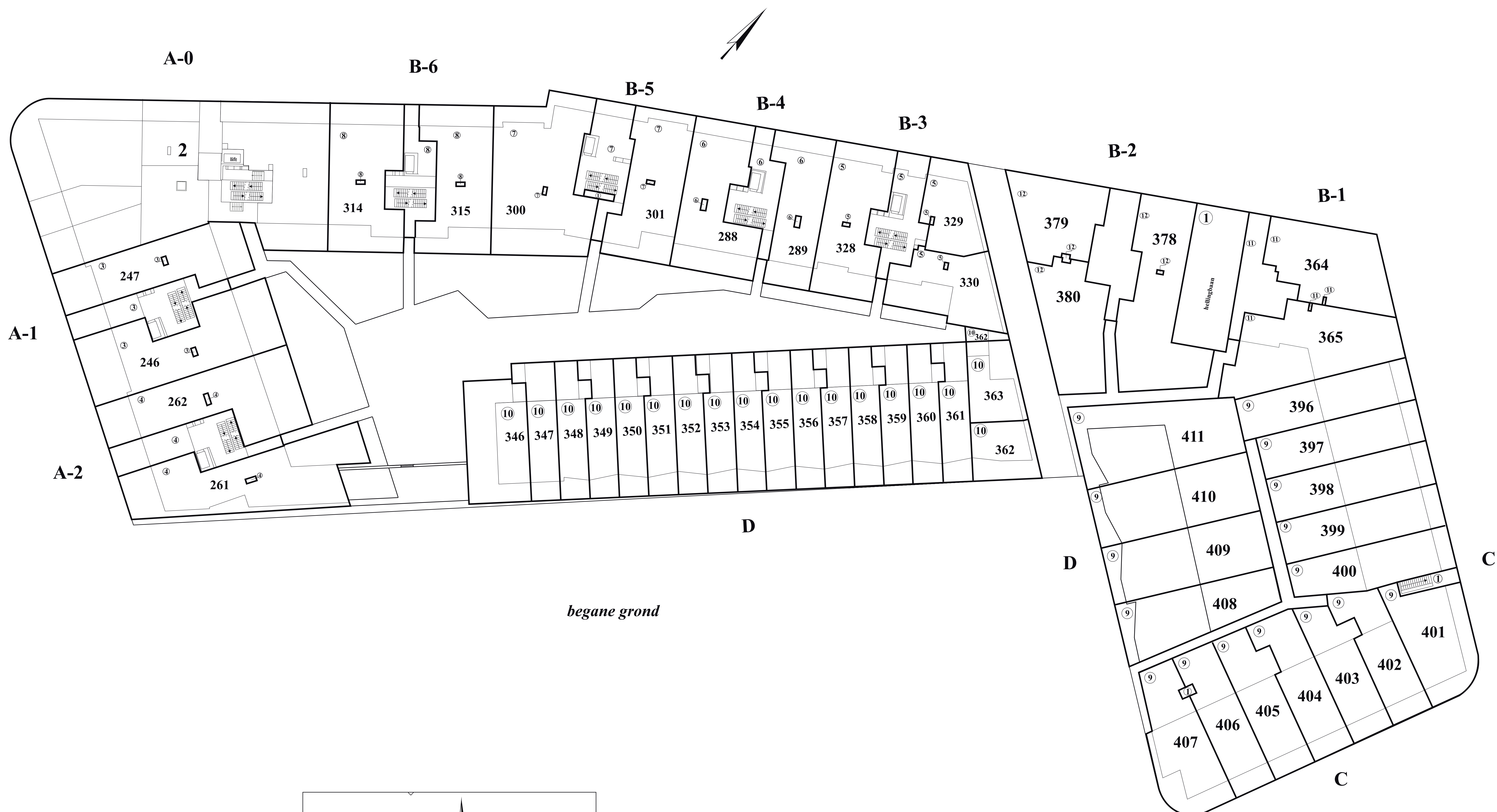
**Papendrecht
 Merwehoofd - Fase IV - Onderspl. A9**

Deze tekening behoort bij de aanvraag tot handhaving van het complexnummer bij de voorgenomen ondersplitsing in 16 appartementsrechten (A396 t/m A411) van het appartementsrecht kadastraal bekend in de gemeente Papendrecht sectie D nummer 616 A9

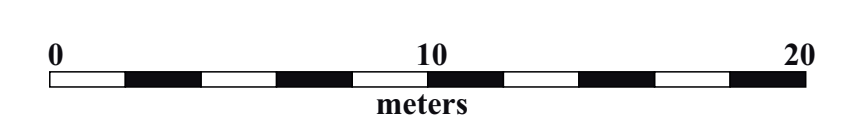
Papendrecht, 2011
 De Notaris,

Opdrachtgever:	Vorm Ontwikkeling BV Postbus 16 3350 AA Papendrecht	Werknummer: 2008-188 Geleend, 11 oktober 2011
Geurts tekens- en adviesburo V.O.F.	Palmerstraat 21 5807 LE VELDHOVEN tel: 040 205 18 24 fax: 040 205 18 56 mail: info@teken-adviesburo.nl web: www.teken-adviesburo.nl	Versie: 21 oktober 2011
Geurts		Blad 1 van 6 bladen
		Schaal 1 : 200
		Formaat A0

Aan deze tekening kunnen geen betrouwbare maten worden ontleend.



Kadastrale Situatie
 Gemeente Papendrecht
 Sectie D
 Nummers 561 - 562 - 563 - 569 - 570 - 571.
 Schaal 1 : 1000



SPLITSINGSTEKENING

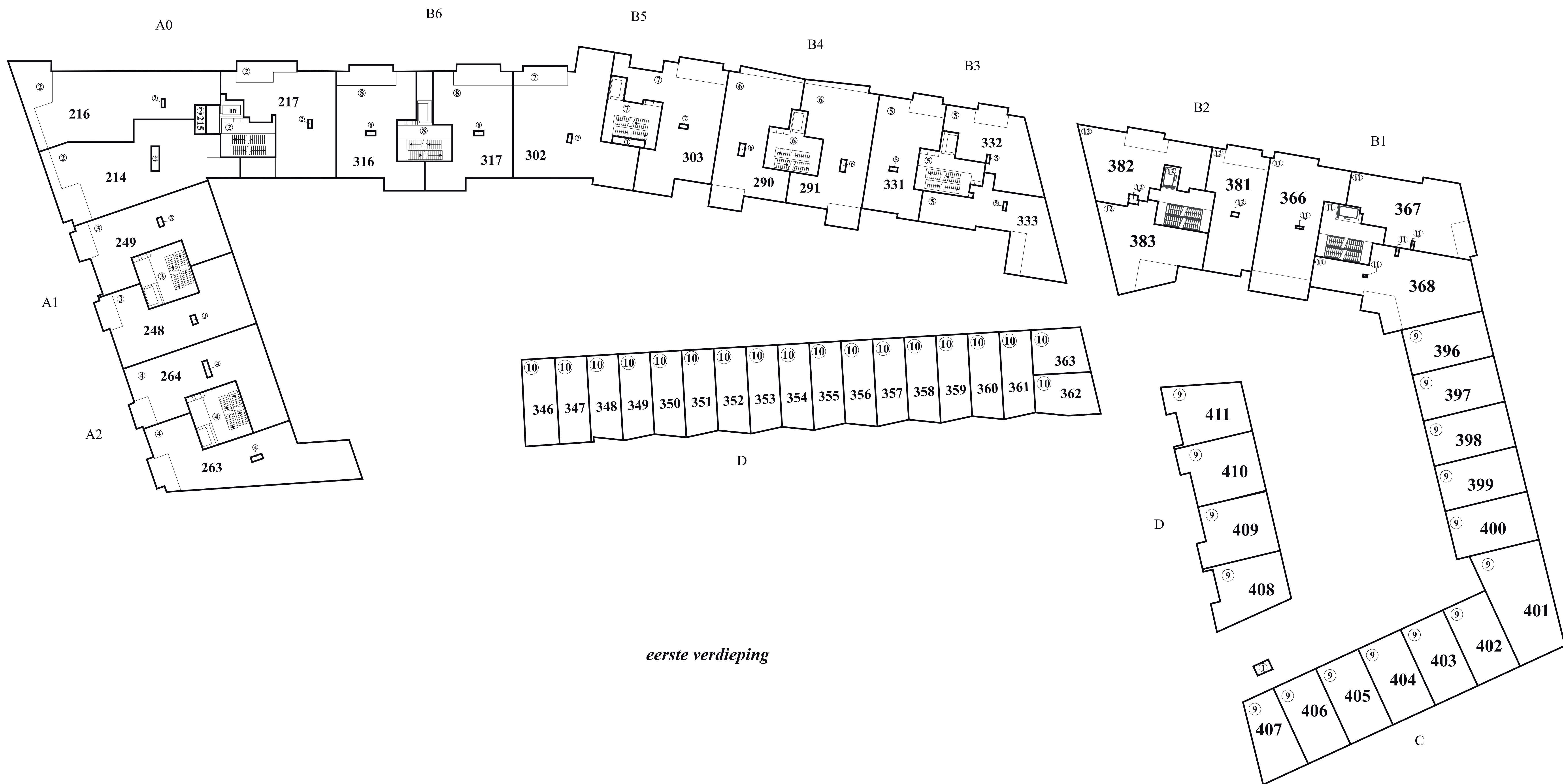
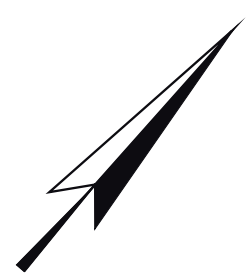
Papendrecht
Merwehoofd - Fase IV - Onderspl. A9

Deze tekening behoort bij de aanvraag tot handhaving van het complexnummer bij de voorgenomen ondersplitsing in 16 appartementsrechten (A396 t/m A411) van het appartementsrecht kadastraal bekend in de gemeente Papendrecht sectie D nummer 616 A9

Papendrecht, 2011
 De Notaris,

Opdrachtgever: Vorm Ontwikkeling BV Postbus 16 3350 AA Papendrecht	Geerts teken- en adviesburo V.O.F. Palisstraat 21 5507 LE VELDHOVEN tel: 040 205 18 24 fax: 040 205 18 56 mail: info@teken-adviesburo.nl web: www.teken-adviesburo.nl	Werknummer: 2008-188 Getekend, 11 oktober 2011 Versie: 21 oktober 2011 Versie: Blad 2 van 6 bladen Schaal 1 : 200 Formaat A0
-----------------------------------------------------------------------------	-----------------------------------------------------------------------------------------------------------------------------------------------------------------------------------------	------------------------------------------------------------------------------------------------------------------------------------------------

Aan deze tekening kunnen geen betrouwbare maten worden ontleend.



eerste verdieping

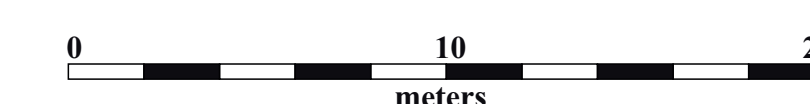
Kadastrale Situatie
 Gemeente Papendrecht
 Sectie D
 Nummers 561 - 562 - 563 - 569 - 570 - 571.
 Voor figuratie zie blad 2

SPLITSINGSTEKENING

Papendrecht
Merwehoofd - Fase IV - Onderspl. A9

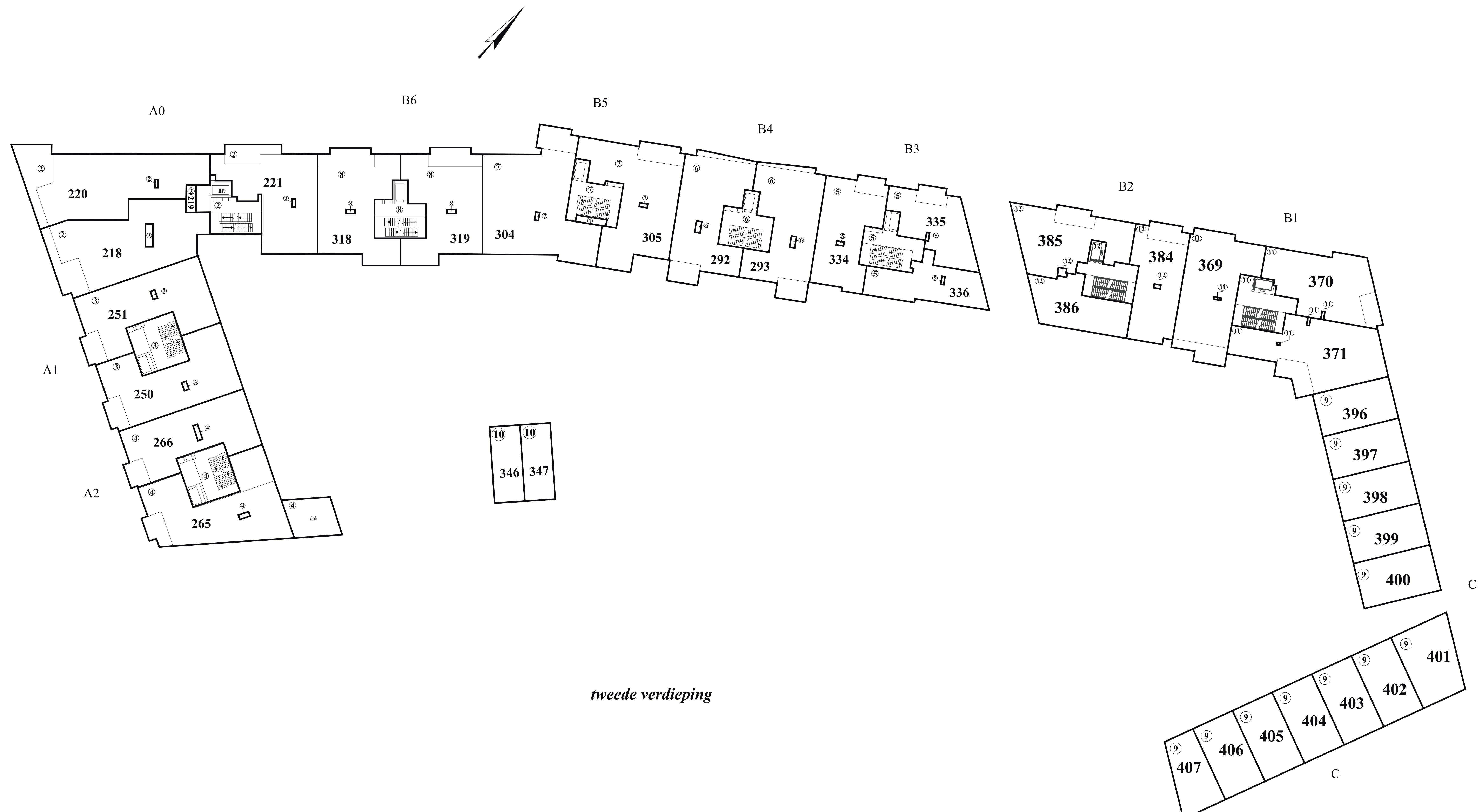
Deze tekening behoort bij de aanvraag tot handhaving van het complexnummer bij de voorgenomen ondersplitsing in 16 appartementsrechten (A396 t/m A411) van het appartementsrecht kadastraal bekend in de gemeente Papendrecht sectie D nummer 616 A9

Papendrecht, 2011
 De Notaris,



Opdrachtgever:	Vorm Ontwikkeling BV Postbus 16 3350 AA Papendrecht	Werknummer: 2008-188 Getekend, 11 oktober 2011
Geurts tekens- en adviesburo V.O.F.	5807 LE VELDHOFEN tel: 040 205 18 34 fax: 040 205 18 56 mail: info@teken-adviesburo.nl web: www.teken-adviesburo.nl	Versie: 21 oktober 2011
Geurts		Versie: Blad 3 van 6 bladen Schaal 1 : 200 Formaat A0

Aan deze tekening kunnen geen betrouwbare maten worden ontleend.



tweede verdieping

Kadastrale Situatie
 Gemeente Papendrecht
 Sectie D
 Nummers 561 - 562 - 563 - 569 - 570 - 571.
 Voor figuratie zie blad 2

SPLITSINGSTEKENING

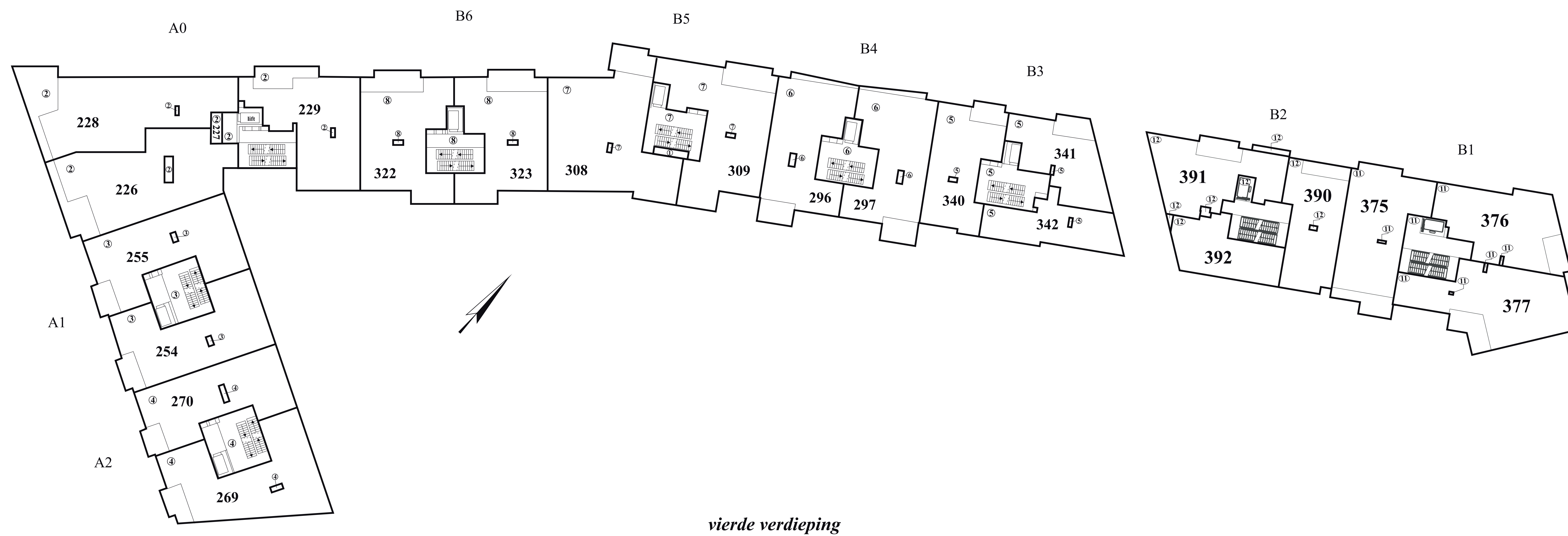
**Papendrecht
 Merwehoofd - Fase IV - Onderspl. A9**

Deze tekening behoort bij de aanvraag tot handhaving van het complexnummer bij de voorgenomen ondersplitsing in 16 appartementsrechten (A396 t/m A411) van het appartementsrecht kadastraal bekend in de gemeente Papendrecht sectie D nummer 616 A9

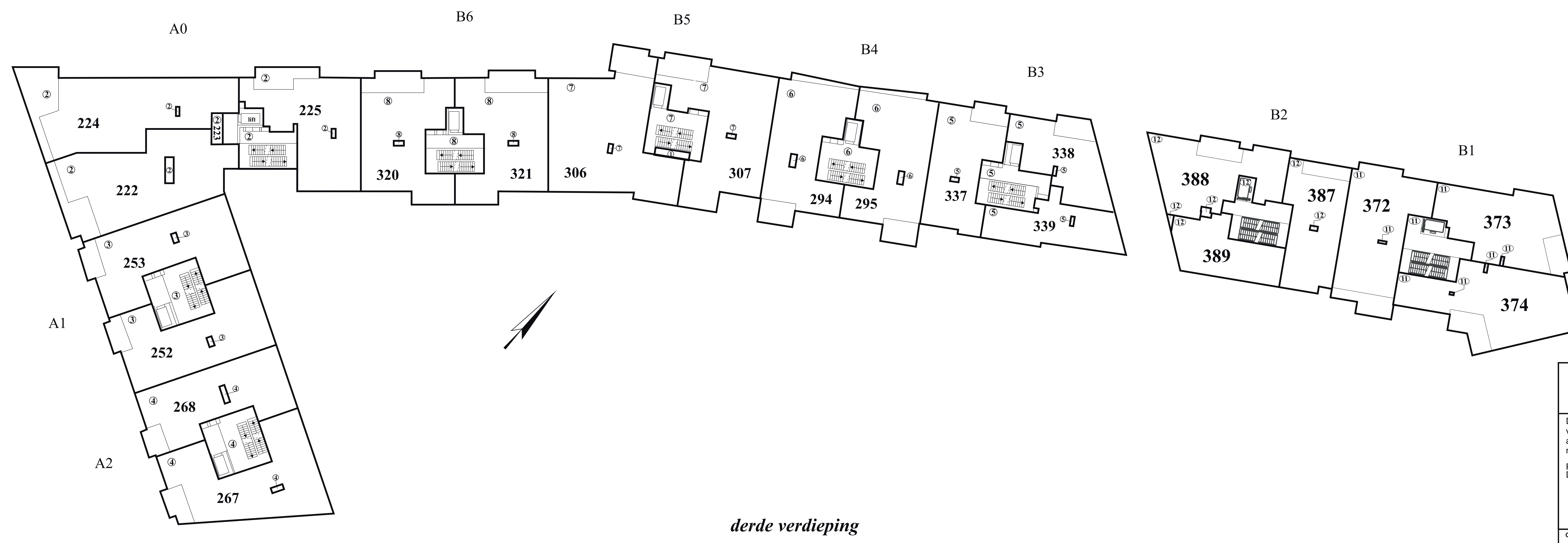
Papendrecht, 2011
 De Notaris,

Opdrachtgever: Vorm Ontwikkeling BV Postbus 16 3350 AA Papendrecht	Geurts teken- en adviesburo V.O.F. Paleisstraat 21 5807 LE VELDHOFEN tel: 040 205 18 24 fax: 040 205 18 56 mail: info@teken-adviesburo.nl web: www.teken-adviesburo.nl	Werknummer: 2008-188 Getekend, 11 oktober 2011 Versie: 21 oktober 2011 Versie: Blad 4 van 6 bladen Schaal 1 : 200 Formaat A0
-----------------------------------------------------------------------------	------------------------------------------------------------------------------------------------------------------------------------------------------------------------------------------	------------------------------------------------------------------------------------------------------------------------------------------------

Aan deze tekening kunnen geen betrouwbare maten worden ontleend.



Kadastrale Situatie
 Gemeente Papendrecht
 Sectie D
 Nummers 561 - 562 - 563 - 569 - 570 - 571.
 Voor figuratie zie blad 2

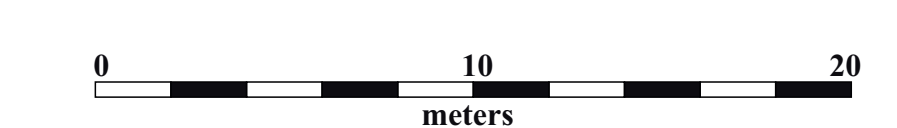


SPLITSINGSTEKING

**Papendrecht
 Merwehoofd - Fase IV - Onderspl. A9**

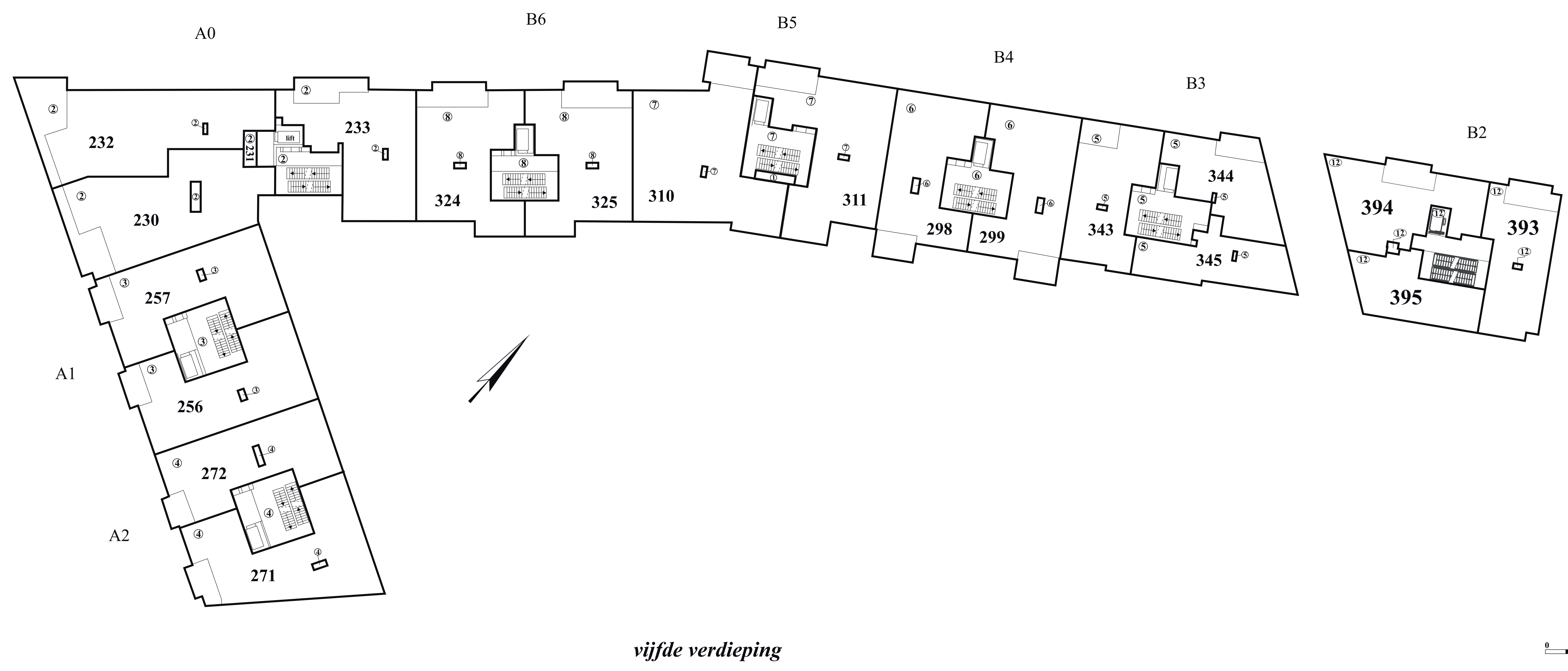
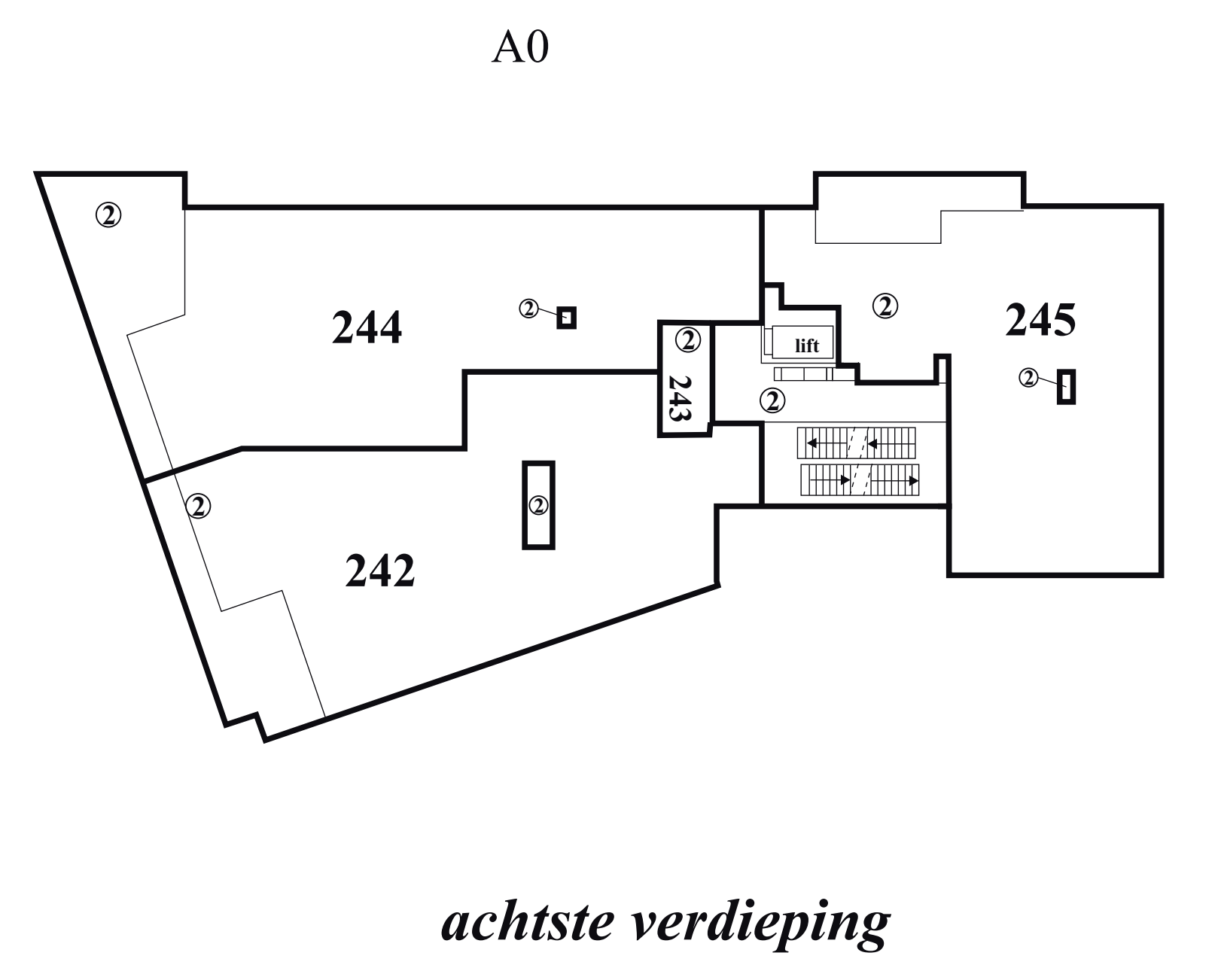
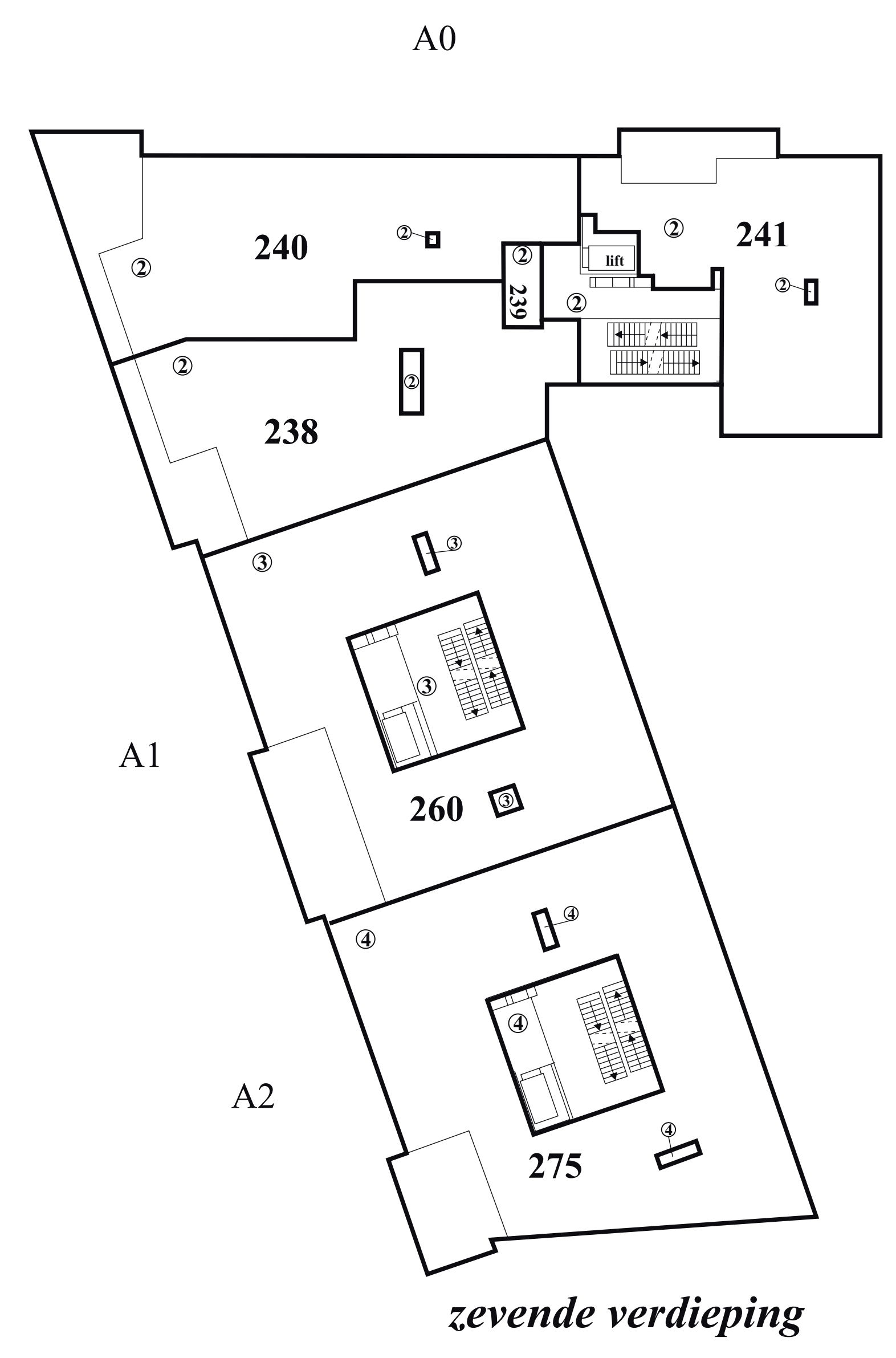
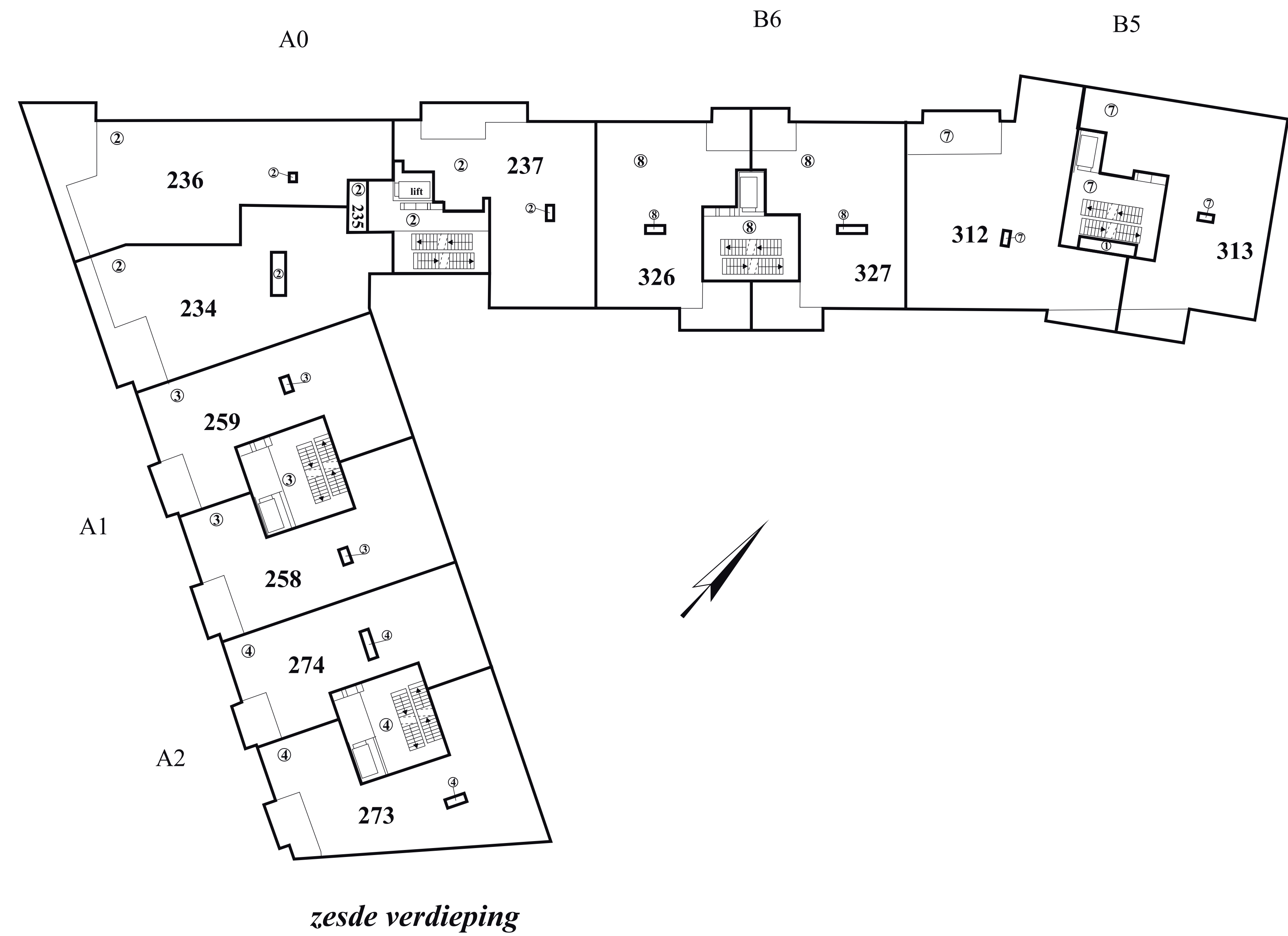
Deze tekening behoort bij de aanvraag tot handhaving van het complexnummer bij de voorgenomen ondersplitsing in 16 appartementsrechten (A396 t/m A411) van het appartementsrecht kadastraal bekend in de gemeente Papendrecht sectie D nummer 616 A9

Papendrecht, 2011
 De Notaris,

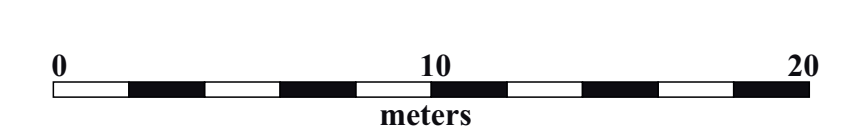


Opdrachtgever: Vorm Ontwikkeling BV Postbus 16 3350 AA Papendrecht	Geurts teken- en adviesburo V.O.F. Paleisstraat 21 5807 LE VELDHOVEN tel: 040 205 18 24 fax: 040 205 18 56 mail: info@teken-adviesburo.nl web: www.teken-adviesburo.nl	Werknummer: 2008-188 Getekend, 11 oktober 2011 Versie: 21 oktober 2011 Versie: Blad 5 van 6 bladen Schaal 1 : 200 Formaat A0
-----------------------------------------------------------------------------	------------------------------------------------------------------------------------------------------------------------------------------------------------------------------------------	------------------------------------------------------------------------------------------------------------------------------------------------

Aan deze tekening kunnen geen betrouwbare maten worden ontleend.



Kadastrale Situatie
 Gemeente Papendrecht
 Sectie D
 Nummers 561 - 562 - 563 - 569 - 570 - 571.
 Voor figuratie zie blad 2



SPLITSINGSTEKENING

**Papendrecht
 Merwehoofd - Fase IV - Onderspl. A9**

Deze tekening behoort bij de aanvraag tot handhaving van het complexnummer bij de voorgenomen ondersplitsing in 16 appartementsrechten (A396 t/m A411) van het appartementsrecht kadastraal bekend in de gemeente Papendrecht sectie D nummer 616 A9

Papendrecht, 2011
 De Notaris,

Opdrachtgever: Vorm Ontwikkeling BV Postbus 16 3350 AA Papendrecht	Geurts teken- en adviesburo V.O.F. Paleisstraat 21 5807 LE VELDHOVEN tel: 040 205 18 34 fax: 040 205 18 56 mail: info@teken-adviesburo.nl web: www.teken-adviesburo.nl	Werknummer: 2008-188 Getekend, 11 oktober 2011 Versie: 21 oktober 2011 Versie: Blad 6 van 6 bladen Schaal 1 : 200 Formaat A0
-----------------------------------------------------------------------------	------------------------------------------------------------------------------------------------------------------------------------------------------------------------------------------	------------------------------------------------------------------------------------------------------------------------------------------------

Aan deze tekening kunnen géén betrouwbare maten worden ontleend.